

Vision de la saine alimentation

POUR LA CRÉATION D'ENVIRONNEMENTS ALIMENTAIRES FAVORABLES À LA SANTÉ

Outil d'aide à la décision

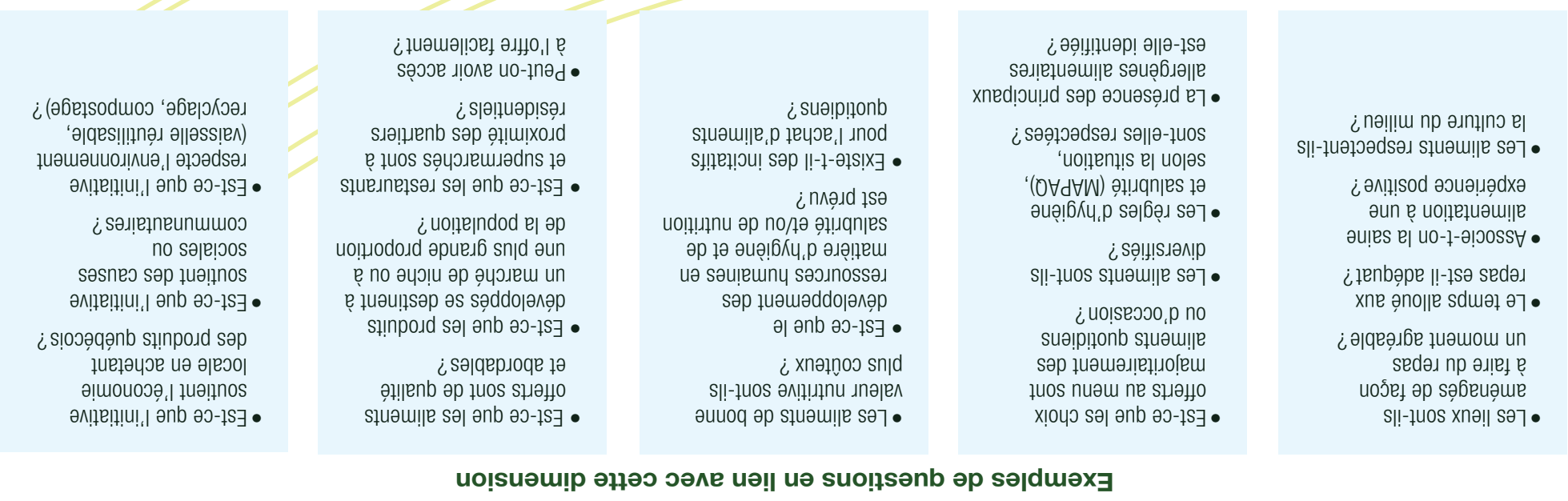
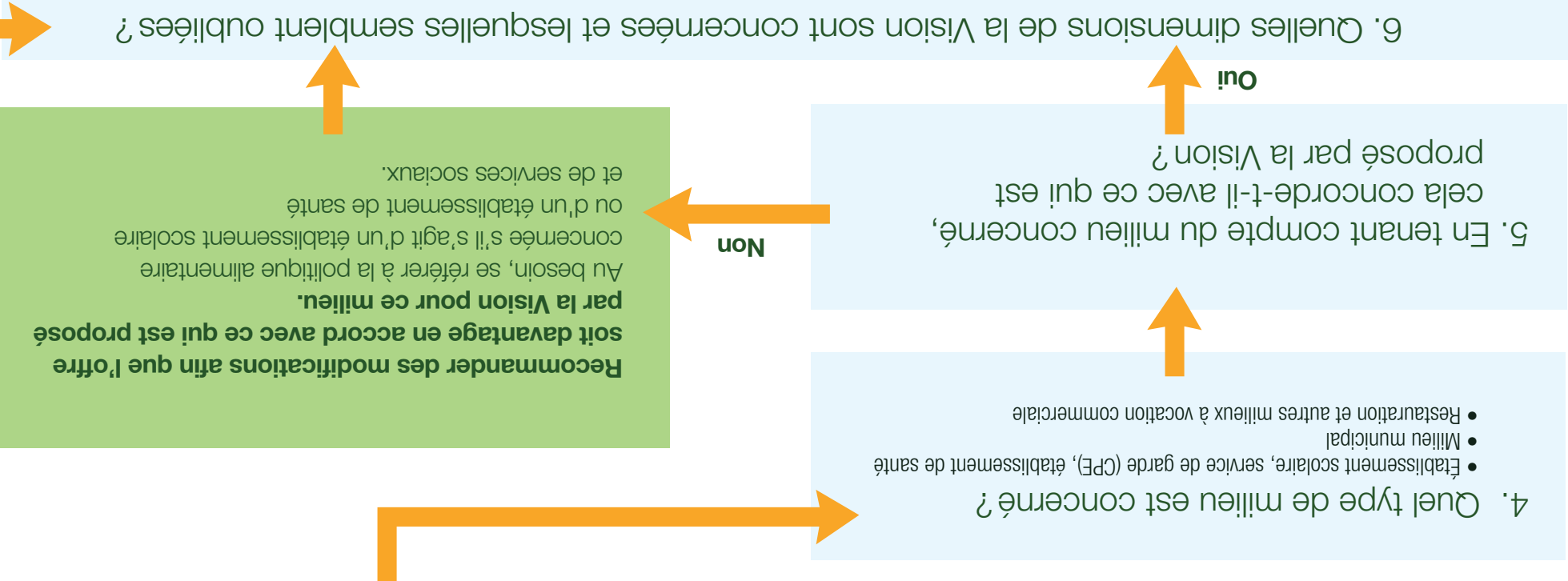
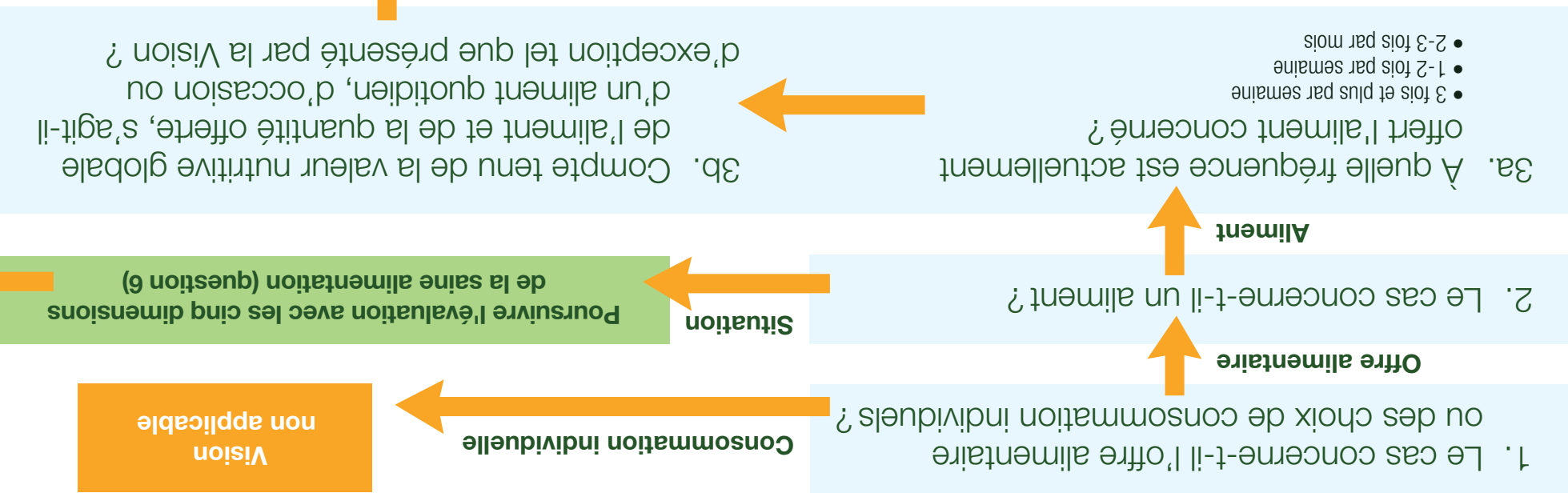
Cet outil a été conçu pour vous aider à répondre avec aisance aux questions en lien avec la Vision qui peuvent survenir dans le cadre de votre travail.

Veuillez vous y référer chaque fois que vous comptez utiliser la Vision pour réagir à une situation.

VISION de la saine alimentation

Outil d'aide à la décision

*Note : La Vision propose des repères pour moduler l'environnement alimentaire d'un milieu, afin de rendre les choix sains plus faciles pour les individus. La Vision est donc populationnelle et constitue un complément aux outils destinés aux individus, comme le *Guide alimentaire canadien*. Des politiques alimentaires inspirées de la *Politique-cadre Pour un virage santé à l'école* ou du Cadre de référence à l'intention des établissements de santé et de services sociaux *Miser sur une saine alimentation : une question de qualité* énoncent des orientations permettant d'actualiser ces principes.



Recommander des modifications afin que les cinq dimensions de la saine alimentation soient prises en compte. Au-delà de la dimension biologique, les autres dimensions permettent de considérer la saine alimentation dans son ensemble. Tous les milieux sont interpellés à considérer les cinq dimensions pour évoluer vers une offre alimentaire saine.